



CIRCULAR N° 1

LICITACIÓN PÚBLICA N° 04/ 2026

EXPEDIENTE N° 500-002220-2025

OBRA: "CONSTRUCCIÓN DEL NUEVO CENTRO DE ATENCIÓN PRIMARIA DE SALUD VIRGEN DE GUADALUPE" – Departamento CAUCETE.

ACLARACIONES CON CONSULTA

- Pregunta N° 1:

En la planilla sigop aparece este ítem 13.4 OTRAS y en las ETP dice:

"FRENTE INTEGRAL Frente integral línea Aluar o similar. Las columnas se dimensionarán conforme a los perfiles del sistema integral, considerando la luz libre entre apoyos y respetando las modulaciones establecidas en proyecto."

No entendemos, estamos hablando de carpinterías y este ítem habla de columnas nos podrían explicar?

- Respuesta N° 1:

El término "columnas" hace referencia a los montantes o perfiles verticales propios del sistema de carpintería del frente integral (línea Aluar o similar), y no a columnas estructurales independientes.

- Pregunta N° 2:

El art 55 que habla sobre la capacitación

Pregunta "NO VA INCLUIDO EN LA PLANILLA DE GASTOS GENERALES?"

- Respuesta N° 2:

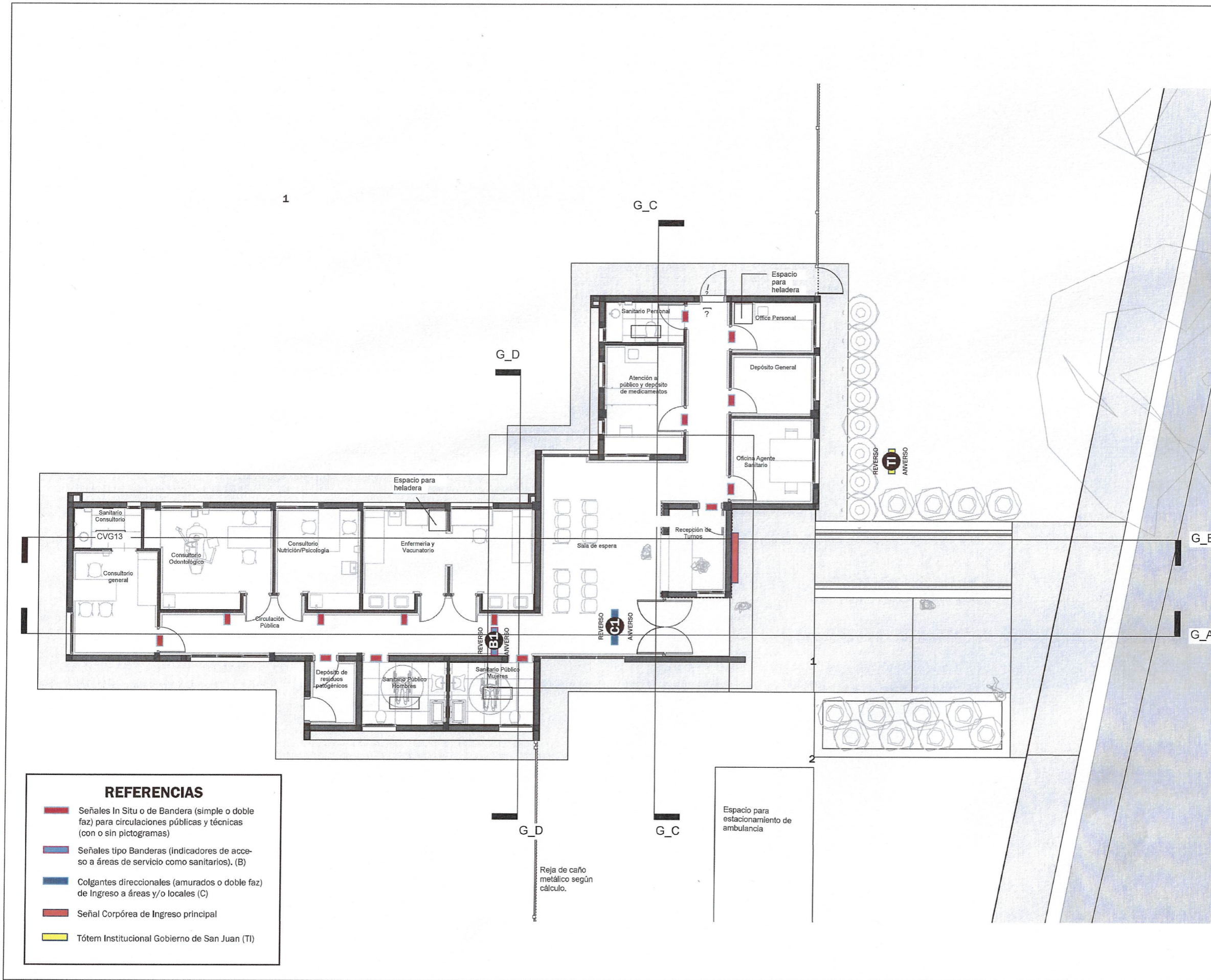
Remítase al Pliego de Bases y Condiciones Particulares, página 63, último párrafo.

ACLARACIONES SIN CONSULTA

Se adjunta documentación gráfica correspondiente a señalética:

- S01 - Plano de Señalética
- S02 - Plano de Señalética

> UBICACIÓN SEÑALÉTICA EXTERIOR E INTERIOR



San Juan Gobierno | Ministerio de Infraestructura Agua y Energía

SECRETARÍA DE INFRAESTRUCTURA
SUBSECRETARÍA DE OBRAS PÚBLICAS
Dirección de Planificación y Proyecto

Obra: CAPS VIRGEN DE GUADALUPE

Plano: SEÑALÉTICA

Departamento: Cauce

CAPSVG	Plano N°	S-01
Fecha: Diciembre 2025		
TIPO DE INTERVENCIÓN: OBRA NUEVA		
Sup. Intervención: 0,00 m ²	Sup. Cubierta: 211,20 m ²	Sup. Semicubierta: 16,55 m ²
Nº: 1360528494		
UBICACIÓN: Calle Enfermera Medina y Cristóbal Colón		
SUBSECRETARIA: Arq. Andrea Fernandez		
DIRECTORA: Arq. Guadalupe Ariza		

Arq. Guadalupe Ariza
Directora
Dirección de Planificación y Proyecto
M.I.A. y E.

SEÑALÉTICA

> ESPECIFICACIONES SEÑALÉTICA EXTERIOR

* SEÑALES CORPÓREAS (ACCESO PRINCIPAL)

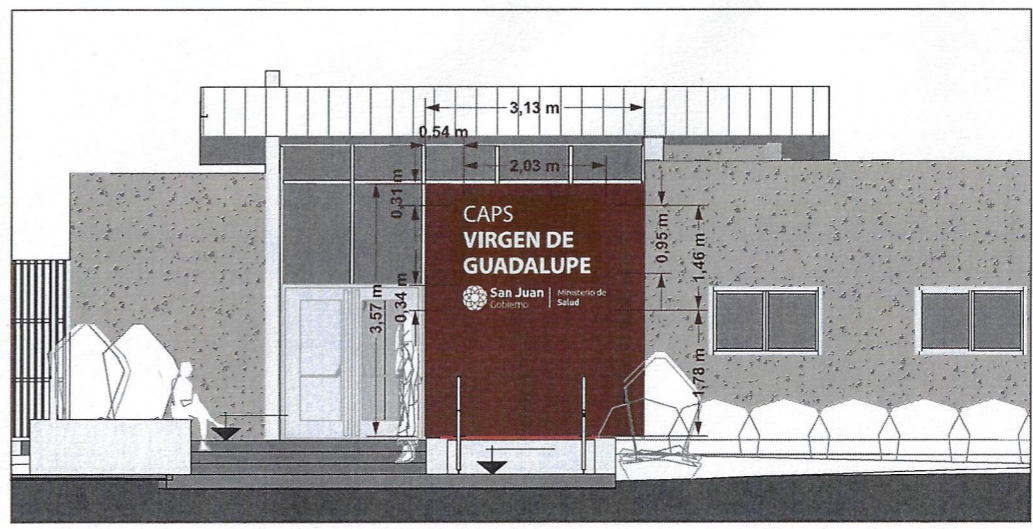
LETRAS CORPÓREAS:
de corte láser en chapa galvanizada calibre 22, curadas y soldadas, sujetadas al muro de soporte, siguiendo su curvatura.

Cada letra corpórea debe ser pintada con pintura para exterior color "BLANCO", respondiendo a los criterios de legibilidad y contraste según el soporte (en este caso el color del muro o revestimiento), al surgir modificaciones en la elección cromática, la definición final será tomada por asesoría arquitectónica.
Profundidad de extrusión de los tipos: 0,12 m (12 cm).

DISEÑO TIPOGRÁFICO:
El diseño se desarrolló en base a criterios de legibilidad y jerarquía comunicacional.

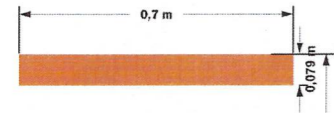
Deberán respetarse tamaños, ubicaciones y medidas, tal como se muestra en los planos y en estas especificaciones.

ILUMINACIÓN:
Cada letra se iluminará mediante retroiluminación con luces led, color blanco.



TI TÓTEM INSTITUCIONAL GOBIERNO DE SAN JUAN PARA ACCESO PRINCIPAL (DOBLE FAZ)

ANVERSO >
REVERSO



El tótem se realizará en chapa plegada BWG 18, pintada de base color blanco, o según indique el código cromático, se combinará (según diseño correspondiente) con acrílico opaco color blanco.

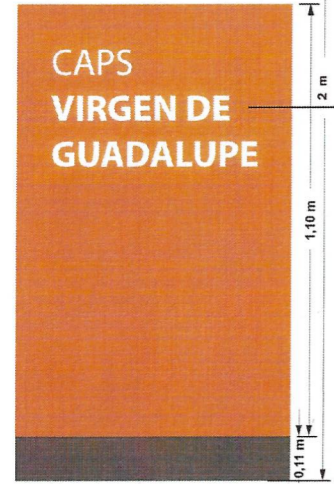


Identidad Institucional IMPRESA, NO retroiluminada. (Solicitar a asesoría archivo digital oficial correspondiente)

La identidad del Gobierno de San Juan ubicada en la parte superior será reproducida en serigrafía o impresión en cama plana, acorde al diseño establecido del tótem. Gráfica impresa, sin calar.

Los textos que denominan el nombre del edificio, serán CALADOS, con corte láser de alta precisión para ser retroiluminados.

La iluminación será mediante RETROILUMINACIÓN LED, la cual iluminará las zonas "caladas" a través de ACRÍLICO OPACO COLOR BLANCO.



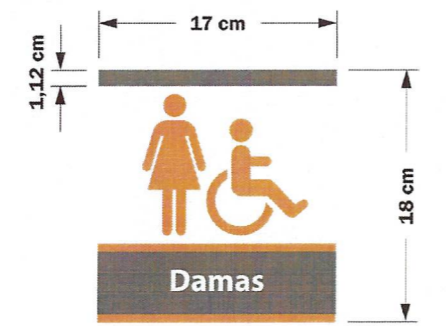
Letras retroiluminadas

IMPORTANTE:
Antes de la colocación definitiva de la señalética, se deberá presentar maqueta o muestra de una señal (tótem) tal cual será reproducida, para su análisis y aprobación por la asesoría.

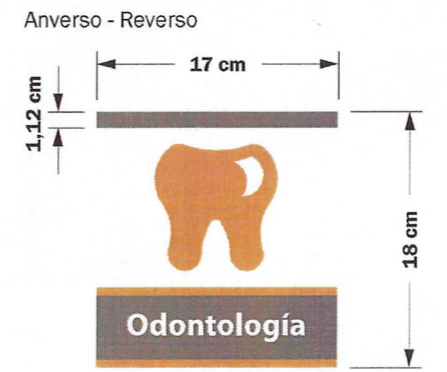
> SEÑAL IN SITU AMURADA PARA LOCALES DE CIRCULACIÓN TÉCNICA O REDUCIDA



> SEÑAL IN SITU AMURADA PARA SANITARIOS PÚBLICOS



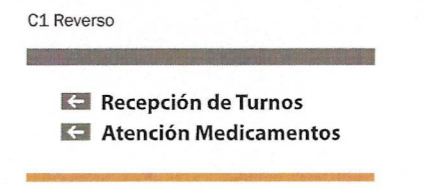
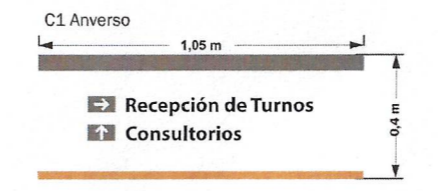
> SEÑAL IN SITU TIPO BANDERA (CONSULTORIOS Y ÁREAS DE ATENCIÓN)



B1 SEÑAL TIPO BANDERA (ACCESO A ÁREAS DE SERVICIO)



C SEÑALES DIRECCIONALES COLGANTES PARA CIRCULACIONES INTERNAS (DOBLE FAZ)



Importante:
Las medidas definitivas, así como el contenido y el diseño de TODOS los carteles colgantes y de todas las señales internas y externas, deberán ser solicitados a esta asesoría, quien definirá y aprobará todo el sistema de señalética.

Deberán respetarse estas especificaciones tal como están detalladas, cualquier cambio que pudiera surgir deberá ser consultado para ser evaluado y aprobado antes de ejecutar la reproducción final de las señales.

> TIPOGRAFÍA
Se utilizará para todo el sistema, familia tipográfica Myriad Pro, en diversos cuerpos y variantes. A continuación se presentan las muestras tipográficas de dichas variantes.
M m Nn * :

> MYRIAD PRO BOLD
A B C D E F G H I J K L M N
1 2 3 4 5 6 7 8 9 - * % ? !
@ () / \$

MYRIAD PRO REGULAR
A B C D E F G H I J K L M N O
1 2 3 4 5 6 7 8 9 - * % ? ! @

> SISTEMA DE IMPRESIÓN A UTILIZAR EN EL SISTEMA SEÑALÉTICO:

SEÑALÉTICA EXTERIOR E ILUMINACIÓN:
Ver especificaciones en este plano.

SEÑALÉTICA INTERIOR

* (SEÑALES IN SITU):
Las señales que indican el local, en el lugar preciso al que pertenecen, serán reproducidas mediante "SERIGRAFÍA Y/O IMPRESIÓN EN CAMA PLANA" con colores pantone y/o cromática (según se requiera, cuyo código cromático se detalla en estas especificaciones). El material de soporte será **madera MDF**

(espesor a definir). La terminación de cada pieza será con cantos de aluminio, (ver ejemplos).

La impresión será simple o doble faz sobre una base de pintura "blanca" según lo requiera la señal al ser amurada o de tipo bandera (ver plano de ubicación).

* (SEÑALES COLGANTES DOBLE FAZ Y/O AMURADAS SIMPLE FAZ):
Estas señales tienen el objetivo de DIRECCIONAR y ORIENTAR al público, integran el sistema

señalético, por lo tanto se reproducirán mediante las especificaciones antes mencionadas.

IMPORTANTE:
Antes de la colocación del sistema señalético, se deberá presentar maqueta en escala 1:1 de una señal de cada área junto con el sistema de sujeción solicitado: Exterior (Corpóreos de ingreso), Interior (In Situ), para su análisis y aprobación por la asesoría. Aprobado dicho análisis recién se podrá iniciar la etapa de impresión definitiva de la señalética.

> SISTEMA DE SUJECCIÓN

Se señalizará el interior de la obra según las áreas (Administración, Consultorios Externos, Urgencia, etc).

UBICACIÓN
Las señales "In Situ" serán de bandera o amuradas según su ubicación, en puertas, pasillos o paredes a altura de dintel (ver detalle en plano).

La localización exacta de las señales colgantes y/o direccionales se definirá en obra, teniendo de referencia

el plano de distribución
MONTAJE:
Señales de Bandera y/o Amuradas
Cada pieza gráfica será encastrada a 1 ménsula, la cual estará compuesta por chapa galvanizada plegada, tipo "riol", con tope en su parte inferior.

Serán pintadas de color "aluminio", igualando tonalidad con los cantos de terminación de las señales, dichos rieles se sujetarán a los muros con tornillos.
Colgantes Direccionales doble faz y/o Amurados simple faz
Cada señal será colocada con cables acerados correctamente tensados, mientras que los carteles amurados, se colocarán con tornillos.



> CÓDIGO CROMÁTICO SEÑALÉTICA INTERIOR

La señalética incluirá un código cromático basado en los colores presentes en la arquitectura del edificio, además de representar cromáticamente a la actual Identidad Institucional del Gobierno de San Juan. Se respetan además, para el tótem direccional, los recursos gráficos y señalética perteneciente al Paraje Difunta Correa, que es donde estará ubicado el CAPS.

	C:0 M:49 Y:100 K:0		C:0 M:0 Y:0 K:70		C:0 M:0 Y:0 K:100
Pantone	151 C	Negro	70%	Negro	100%

San Juan Gobierno | Ministerio de Infraestructura Agua y Energía

SECRETARÍA DE INFRAESTRUCTURA
SUBSECRETARÍA DE OBRAS PÚBLICAS
Dirección de Planificación y Proyectos

Obra: CAPS VIRGEN DE GUADALUPE

Plano: SEÑALÉTICA

Departamento: Cauce

CAPSVG	Plano N°	S-02
Fecha:	Diciembre 2025	
TIPO DE INTERVENCIÓN:	OBRA NUEVA	
Sup. Intervención:	Sup. Cubierta:	Sup. Semicubierta:
0.00 m²	211.20 m²	16.55 m²
NC: 1360528494		
UBICACIÓN:	Calle Enfermera Medina y Cristóbal Colón	
SUBSECRETARIA:	Arq. Andrea Fernandez	
DIRECTORA:	Arq. Guadalupe Ariza	

Arq. Ariza María Guadalupe
Directora
Dirección de Planificación y Proyecto
M.I.A. y E.