



CIRCULAR N° 1

LICITACIÓN PÚBLICA N° 06/ 2026

EXPEDIENTE N° 500-000344-2026

OBRA: "CONSTRUCCION CENTRO DE ATENCION PRIMARIA PARA LA SALUD 12 DE OCTUBRE - SEDE ADMINISTRATIVA ZONA V - DEPARTAMENTO RAWSON"

ACLARACIONES CON CONSULTA

• CONSULTA N° 1:

Por la presente me dirijo a usted con el fin de solicitar se aclare y suministre detalle de las siguientes carpinterías:

Tipo	Cantidad
PV6	1
V1	1
V2	1
V3	3
V10	2
V11	1
V12	1
V13	1
V14	1
V15	1
P6	2
P7	1
P8	3
M1	2
M2	3

"CONSTRUCCION CENTRO DE ATENCION PRIMARIA PARA LA SALUD 12 DE OCTUBRE - SEDE ADMINISTRATIVA ZONA V -  
DEPARTAMENTO RAWSON"

Arq. Ariza María Guadalupe  
Directora  
Dirección de Planificación y Proyecto  
M.I.A. y E.



**RESPUESTA N°1:**

Remitirse a los planos de carpinterías actualizados:

CAPSZV-D01- DESIGNACIÓN CARPINTERÍAS  
CAPSZV-D02-CARPINTERÍAS  
CAPSZV-D03-CARPINTERÍAS  
CAPSZV-D04-CARPINTERÍAS  
CAPSZV-D05-CARPINTERÍAS

• **CONSULTA N° 2:**

Los planos de carpinterías se encuentran incompletos.

**RESPUESTA N°2:**

Remitirse a los planos de carpinterías actualizados:

CAPSZV-D01-DESIGNACIÓN CARPINTERÍAS  
CAPSZV-D02-CARPINTERÍAS  
CAPSZV-D03-CARPINTERÍAS  
CAPSZV-D04-CARPINTERÍAS  
CAPSZV-D05-CARPINTERÍAS

• **CONSULTA N° 3:**

Solicitamos designación de la siguiente carpintera:

Puerta sanitario medicina general

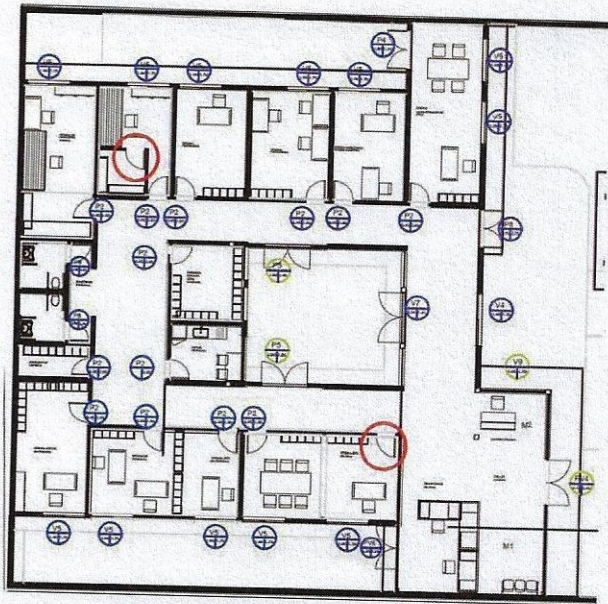
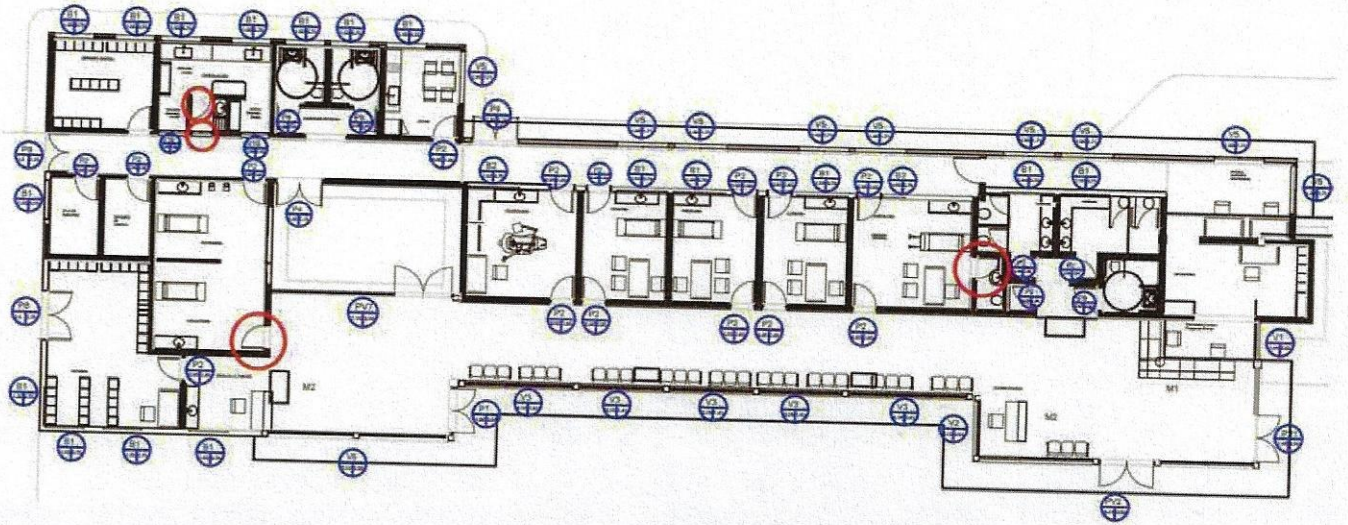
Puerta Vacunatorio

Puerta y ventana esterilización

Puerta depósito general

Puerta en Oficina jefe de zona

Puerta informática



"CONSTRUCCION CENTRO DE ATENCION PRIMARIA PARA LA SALUD 12 DE OCTUBRE - SEDE ADMINISTRATIVA ZONA V -

DEPARTAMENTO RAWSON"

Arq. Ariza María Guadalupe  
Directora  
Dirección de Planificación y Proyectos  
M.I.A. y E.  
*[Handwritten signature]*



**RESPUESTA N°3:**

Remitirse a los planos de carpinterías actualizados:

CAPSZV-D01-DESIGNACIÓN CARPINTERÍAS

CAPSZV-D02-CARPINTERÍAS

CAPSZV-D03-CARPINTERÍAS

CAPSZV-D04-CARPINTERÍAS

CAPSZV-D05-CARPINTERÍAS

• **CONSULTA N° 4:**

Solicitamos detalle de la siguiente carpintería

V4

V10

P8 – Doble hoja

Solicitamos aclaración, en el Plano N°D-02 está el detalle de la P7 pero no identificamos su ubicación ni cantidades en el Plano N°D-01 Planta de Carpintería.

**RESPUESTA N°4:**

Remitirse a los planos de carpinterías actualizados:

CAPSZV-D01-DESIGNACIÓN CARPINTERÍAS

CAPSZV-D02-CARPINTERÍAS

CAPSZV-D03-CARPINTERÍAS

CAPSZV-D04-CARPINTERÍAS

CAPSZV-D05-CARPINTERÍAS

• **CONSULTA N° 5:**

Solicitamos aclaración en el material de la puerta P1-P4-P5PV2-PV4-PV6-PV7.

¿Son de acero inoxidable como indica el título o son de aluminio como indica la descripción?



## PUERTA ACERO INOXIDABLE DE 2 HOJAS DE ABRIR BATIENTES CON PAÑOS DE VIDRIOS FIJO

<u>Material:</u>	Aluminio
<u>Marco:</u>	Tubo de aluminio 150 x 100 mm, color a determinar
<u>Hoja:</u>	2 hoja de abrir con bastidor de aluminio anodizado vidrio de seguridad, tipo Blindex 10mm. Paños fijos laterales y superiores
<u>Vidrio:</u>	tipo Blindex
<u>Herrajes:</u>	2 pivotantes de bronce por hoja con caja de cierre hidráulico embutida. Manijón vertical de acero inoxidable Ø 50mm. Cerradura de seguridad para Blindex tipo esférica inoxidable Ø 50mm. Cerradura de seguridad

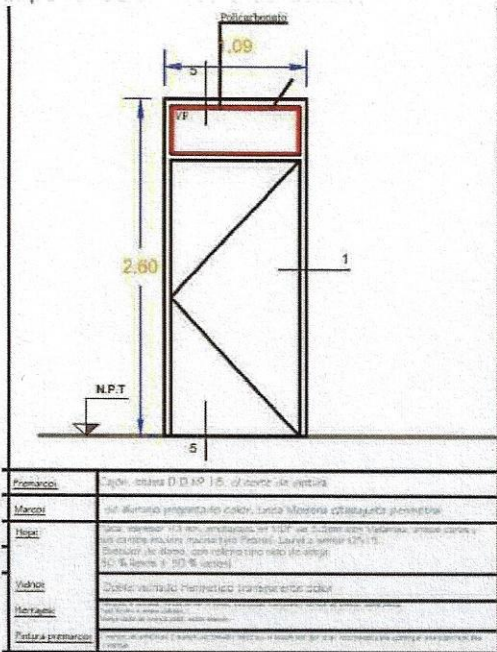
### RESPUESTA Nº5:

Remitirse a los planos de carpinterías actualizados:

- CAPSZV-D01-DESIGNACIÓN CARPINTERÍAS
- CAPSZV-D02-CARPINTERÍAS
- CAPSZV-D03-CARPINTERÍAS
- CAPSZV-D04-CARPINTERÍAS
- CAPSZV-D05-CARPINTERÍAS

### • CONSULTA Nº 6:

Solicitamos aclaración en el material de la puerta P2. ¿El paño superior es DVH o Policarbonato?



**RESPUESTA Nº6:**

Remitirse a los planos de carpinterías actualizados:

- CAPSZV-D01-DESIGNACIÓN CARPINTERÍAS
- CAPSZV-D02-CARPINTERÍAS
- CAPSZV-D03-CARPINTERÍAS
- CAPSZV-D04-CARPINTERÍAS
- CAPSZV-D05-CARPINTERÍAS

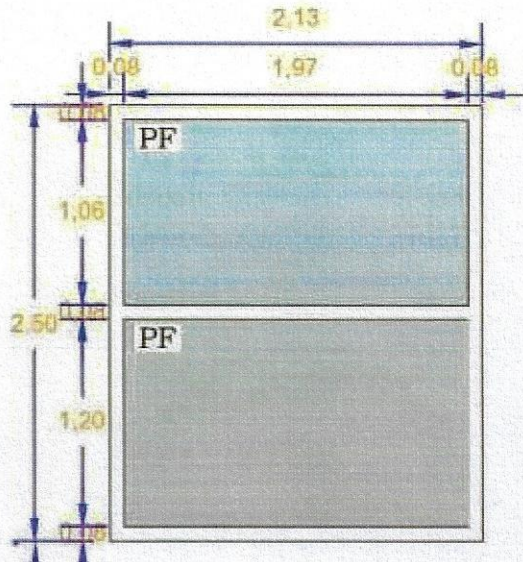
● **CONSULTA Nº 7:**

Solicitamos aclaración de la Ventana V2 y V9. ¿Es corrediza o con paño fijo?



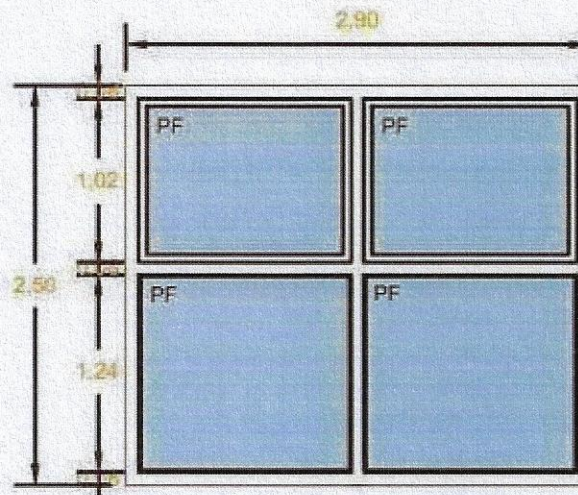
VENTANA DE 2 HOJAS DE ABRIR CORREDIZA  
CON PAÑO FUJO SUPERIOR

SECTOR GARITA



VENTANA DE 2 HOJAS DE ABRIR CORREDIZA  
CON PAÑO FUJO SUPERIOR

SECTOR INGRESO ADMINISTRACIÓN



**RESPUESTA N°7:**

Remitirse a los planos de carpinterías actualizados:

CAPSZV-D01-DESIGNACIÓN CARPINTERÍAS

“CONSTRUCCION CENTRO DE ATENCION PRIMARIA PARA LA SALUD 12 DE OCTUBRE - SEDE ADMINISTRATIVA ZONA V –

DEPARTAMENTO RAWSON”

Arq. Ariza María Guadalupe  
Directora  
Dirección de Planificación y Proyecto  
M.I.A. E.



**San Juan**  
Gobierno

Ministerio de  
Infraestructura,  
Agua y Energía

Secretaría de  
Infraestructura

Subsecretaría de  
Obras Públicas

Dirección de  
Planificación  
y Proyectos

---

CAPSZV-D02-CARPINTERÍAS  
CAPSZV-D03-CARPINTERÍAS  
CAPSZV-D04-CARPINTERÍAS  
CAPSZV-D05-CARPINTERÍAS

“CONSTRUCCION CENTRO DE ATENCION PRIMARIA PARA LA SALUD 12 DE OCTUBRE - SEDE ADMINISTRATIVA ZONA V –

DEPARTAMENTO RAWSON”

Arq. Ariza María Guadalupe  
Directora  
Dirección de Planificación y Proyecto



## ACLARACIONES SIN CONSULTA

- **ACLARACION Nº 1:**  
Se adjunta Acta Acuerdo.



San Juan, 12 de febrero del 2026

## ACTA ACUERDO

En la ciudad de San Juan, a los doce días del mes de febrero del año dos mil veintiséis, se reúnen los representantes del Ministerio de Infraestructura, Agua y Energía: Ministro Arq. Fernando Perea, Subsecretaria de Obras Públicas, Arq. Andrea Fernández, y Directora de la Dirección de Planificación y Proyectos, Arq. Guadalupe Ariza; y por el Ministerio de Salud, Ministro Dr. Amilcar Dobladez, Director de Regulación y Control de Gestión, Dr. Federico Giménez, a los efectos de dejar constancia formal del acuerdo alcanzado en relación con el proyecto denominado “**Construcción Centro de Atención Primaria de la Salud 12 de octubre-Sede Administrativo Zona V**”, ubicado en Calle Néstor Kirchner y s/nombre, Departamento Rawson, San Juan.

Las partes intervinientes manifiestan haber tomado conocimiento integral de la memoria descriptiva, el programa de necesidades, el anteproyecto y las características generales de la obra, acordando expresamente que dichos documentos, así como la ejecución de la obra, **no serán susceptibles de alteración, modificación ni ajuste alguno en ninguna de las etapas sucesivas**, conforme a lo previsto y establecido en la documentación técnica aprobada y en los pliegos contractuales correspondientes, a fin de garantizar la coherencia técnica, operativa y administrativa del proyecto.

En virtud de lo expuesto, y con el propósito de asegurar el adecuado cumplimiento de los compromisos asumidos, las partes proceden a la firma del presente **Acta Acuerdo**, en tres ejemplares de idéntico tenor y a un solo efecto, en el lugar y fecha arriba indicados.

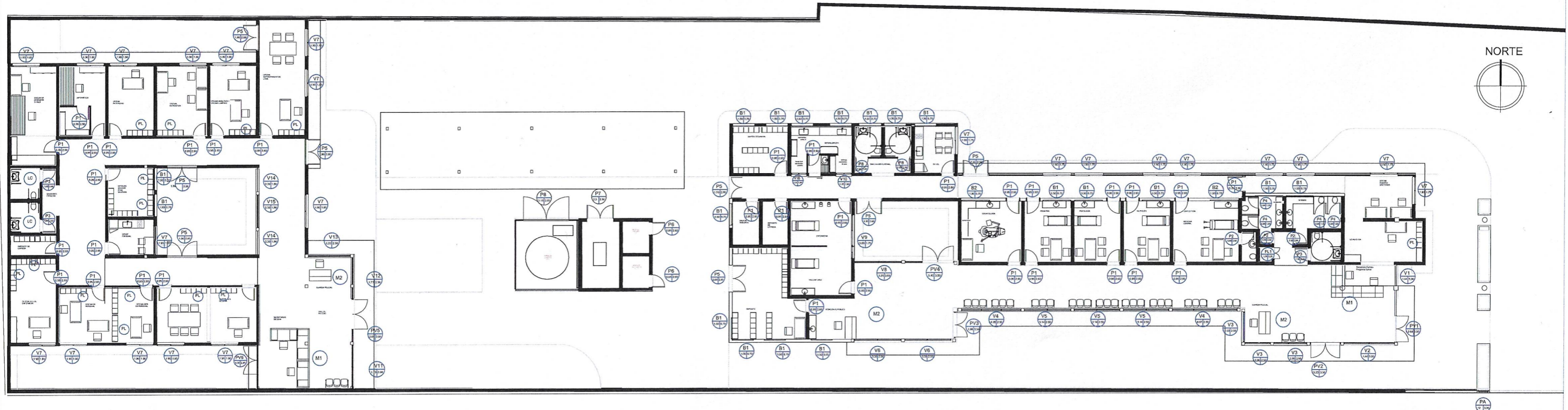
Arq. AMAR MARI GUADALUPE  
Directora  
Dirección de Planificación y Proyecto  
M.I.A. y E.

Arq. ANDREA V. FERNANDEZ  
SUB SECRETARÍA DE OBRAS PÚBLICAS  
MINISTERIO DE INFRAESTRUCTURA, AGUA Y ENERGÍA

Dr. FEDERICO GIMENEZ  
DIRECCIÓN DE REGULACIÓN  
Y CONTROL DE GESTIÓN  
MINISTERIO DE SALUD

Dr. AMILCAR DOBLADEZ ZUNINO  
Ministro de Salud

Arq. FERNANDO PEREA FONTIVERO  
Ministro de Infraestructura,  
Agua y Energía



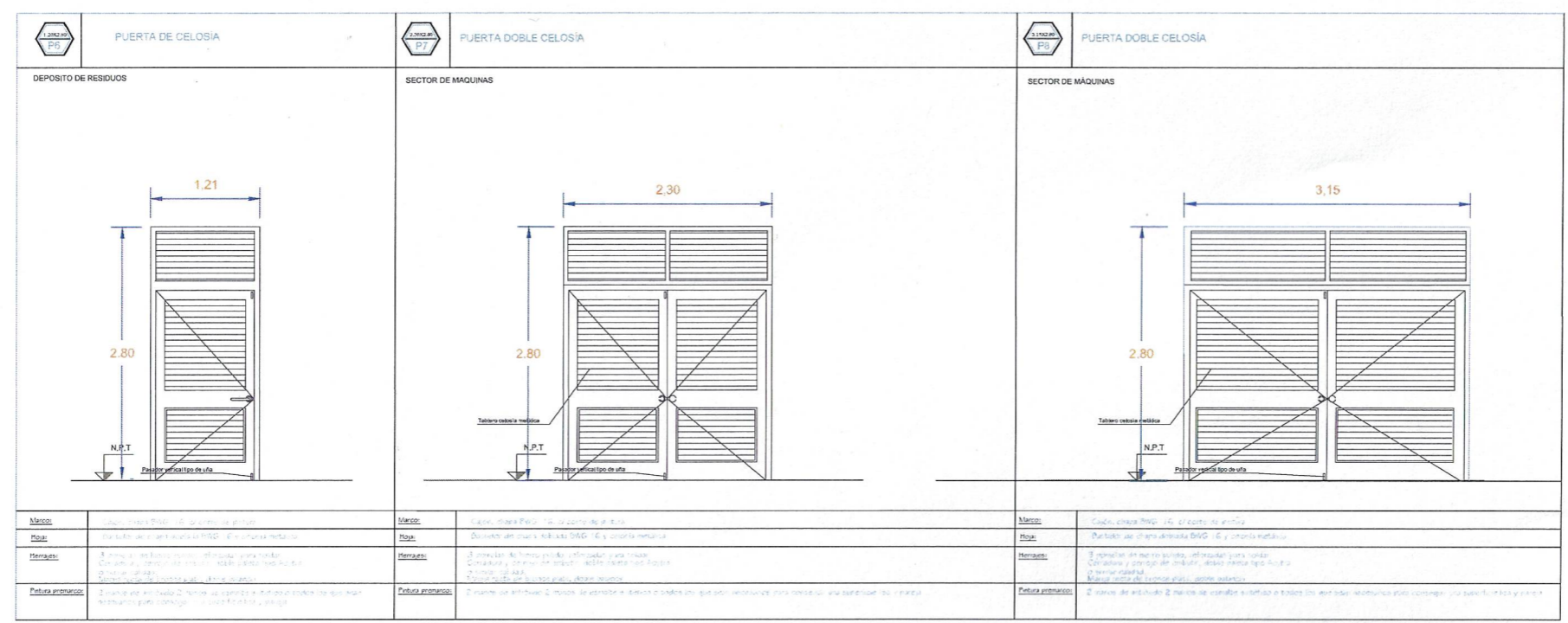
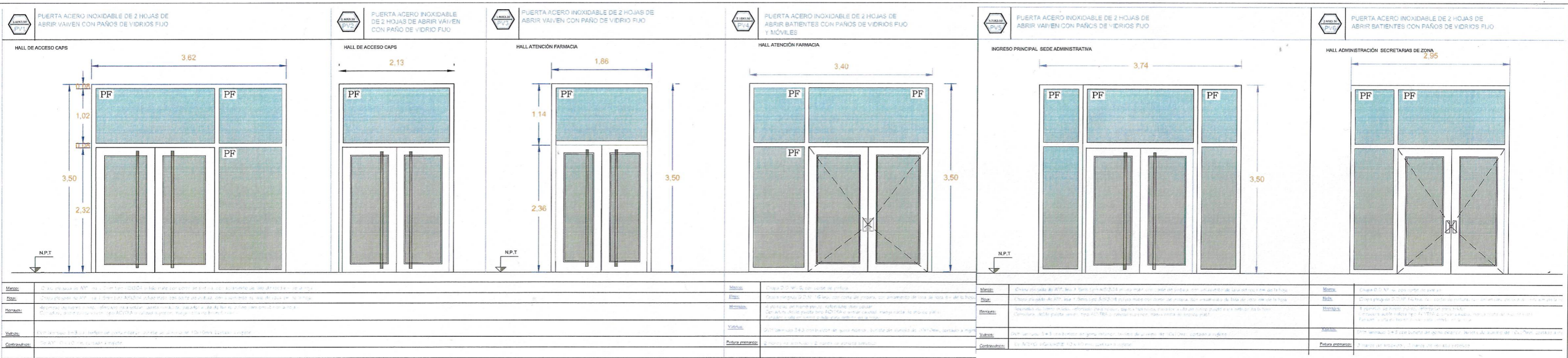

 Ministerio de Infraestructura  
 Agua y Energía

**SECRETARÍA DE INFRAESTRUCTURA**  
 SUBSECRETARÍA DE OBRAS PÚBLICAS  
 Dirección de Planificación y Proyectos

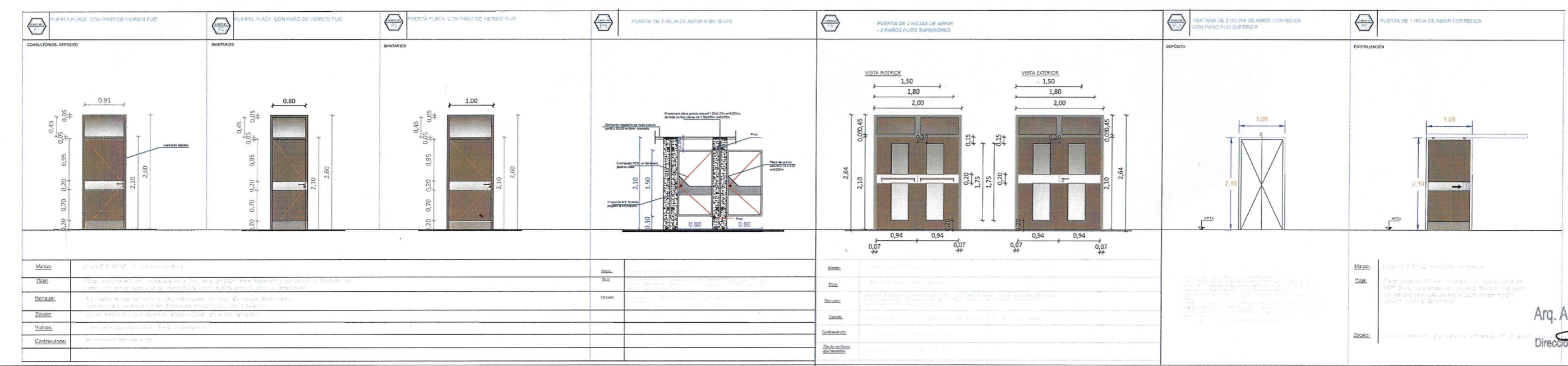
Obra: CAPS 12 DE OCTUBRE-SEDE ADMINISTRATIVA ZV  
 Plano: DESIGNACIÓN CARPINTERÍAS  
 Departamento: RAWSON

<b>CAPSZV</b>	Plano N°	<b>D-01</b>
Fecha: FEBRERO 2026		QR
TIPO DE INTERVENCIÓN: Obra Nueva		
Sup. Total: 1123,89 m <sup>2</sup>	Sup. Cubierta: 960,28 m <sup>2</sup>	Sup. Semicubierta: 163,61 m <sup>2</sup>
ESC: 1:100		NC: 04-32-375455
UBICACIÓN: Intersección Calle Néstor Kirchner y Calle s/nombre		
SUBSECRETARÍA: Arq. Andrea Fernandez		
DIRECTORA: Arq. Guadalupe Ariza		
SUBDIRECTOR:		
OBSERVACIONES:		

  
 Arq. Ariza María Guadalupe  
 Directora  
 Dirección de Planificación y Proyecto  
 M.I.A. y E.



**NOTAS:**  
 -TODAS LAS MEDIDAS DEBERÁN VERIFICARSE EN OBRA  
 -TODAS LAS VENTANAS LLEVARÁN TELAS MOSQUITERAS Y REJAS DE SEGURIDAD  
 -TODAS LAS PUERTAS HACIA EL EXTERIOR Y LAS PUERTAS DE SANITARIOS PARA DISCAPACITADOS LLEVARÁN BARRAL ANTIPÁNICO



San Juan Gobierno - Ministerio de Infraestructura, Energía y Transporte

SECRETARÍA DE INFRAESTRUCTURA  
 SUBSECRETARÍA DE OBRAS PÚBLICAS  
 Director de Planeación y Proyecto

Obra: CAPS 12 DE OCTUBRE SEDE ADMINISTRATIVA IV  
 Plano: CARPINTERÍA  
 Departamento: RAWSON

CAPSYZ - Plano N° D-02

Fecha: FEBRERO 2026

TIPO DE INTERVENCIÓN: Obra Nueva

Sup. Total: 1123.89 m<sup>2</sup> | Sup. Cubierta: 960.28 m<sup>2</sup> | Sup. Semicubierta: 163.61 m<sup>2</sup>

ESQ. 1:100 | NO. 04-22-375455

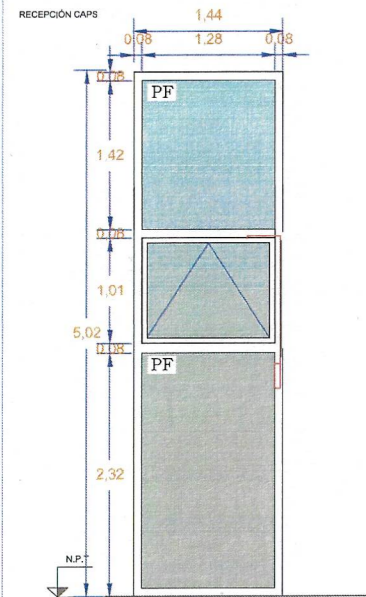
UBICACIÓN:  
 Intersección Calle Néstor Míchener y Calle s/nombre

SUBSECRETARÍA: Arq. Andrea Fernández  
 DIRECTORA: Arq. Guadalupe Ariza  
 SUBDIRECTOR:

Observaciones:

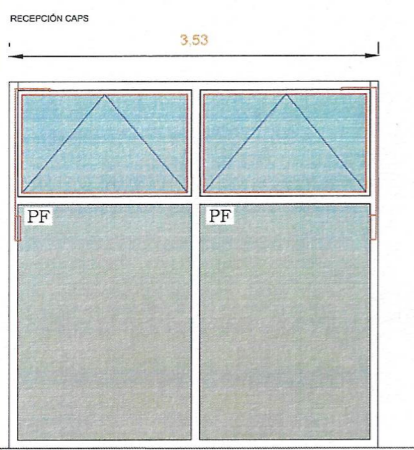
Arq. Ariza María Guadalupe  
 Directora de Planeación y Proyecto  
 M.I.A. y E.

**VENTANA DE 1 HOJA DE ABRIR A PROYECCIÓN CON 1 PAÑOS FIJO SUPERIOR Y 1 INFERIOR**



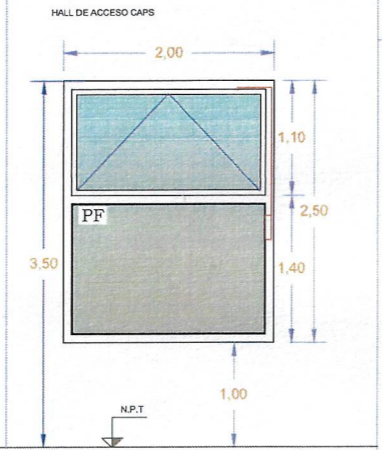
Preparación:	Aluminio 6063-T5 con acabado anodizado.
Marco:	Aluminio 6063-T5 con acabado anodizado.
Hojas:	1 hoja fija superior y 1 hoja fija inferior, ambas de vidrio templado de 6 mm.
Vidrios:	2 hojas fijas de vidrio templado de 6 mm.
Herrajes:	2 tornillos de aluminio 6063-T5.
Pintura premarco:	2 manos de pintura epoxi.

**VENTANA DE 2 HOJAS DE ABRIR A PROYECCIÓN CON 2 PAÑOS FIJOS INFERIORES**



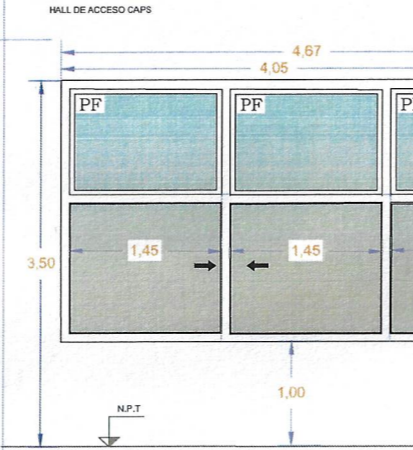
Preparación:	Aluminio 6063-T5 con acabado anodizado.
Marco:	Aluminio 6063-T5 con acabado anodizado.
Hojas:	2 hojas fijas inferiores de vidrio templado de 6 mm.
Vidrios:	2 hojas fijas de vidrio templado de 6 mm.
Herrajes:	2 tornillos de aluminio 6063-T5.
Pintura premarco:	2 manos de pintura epoxi.

**VENTANA DE 1 HOJA DE ABRIR A PROYECCIÓN CON PAÑO FIJO INFERIOR**



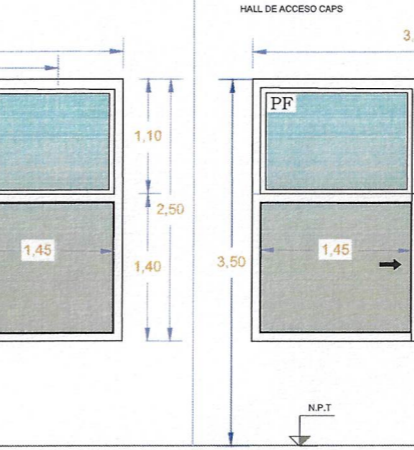
Preparación:	Aluminio 6063-T5 con acabado anodizado.
Marco:	Aluminio 6063-T5 con acabado anodizado.
Hojas:	1 hoja fija inferior de vidrio templado de 6 mm.
Vidrios:	1 hoja fija de vidrio templado de 6 mm.
Herrajes:	2 tornillos de aluminio 6063-T5.
Pintura premarco:	2 manos de pintura epoxi.

**VENTANA DE 2 HOJAS DE ABRIR CORREDIZA CON PAÑO FIJO SUPERIOR**



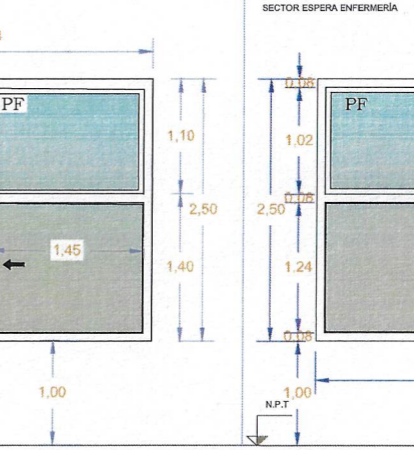
Preparación:	Aluminio 6063-T5 con acabado anodizado.
Marco:	Aluminio 6063-T5 con acabado anodizado.
Hojas:	2 hojas móviles de aluminio 6063-T5 con vidrio templado de 6 mm.
Vidrios:	1 hoja fija superior de vidrio templado de 6 mm.
Herrajes:	2 tornillos de aluminio 6063-T5.
Pintura premarco:	2 manos de pintura epoxi.

**VENTANA DE 2 HOJAS DE ABRIR CORREDIZA CON PAÑO FIJO SUPERIOR**



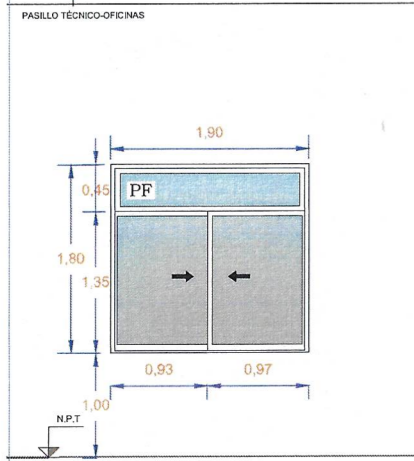
Preparación:	Aluminio 6063-T5 con acabado anodizado.
Marco:	Aluminio 6063-T5 con acabado anodizado.
Hojas:	2 hojas móviles de aluminio 6063-T5 con vidrio templado de 6 mm.
Vidrios:	1 hoja fija superior de vidrio templado de 6 mm.
Herrajes:	2 tornillos de aluminio 6063-T5.
Pintura premarco:	2 manos de pintura epoxi.

**VENTANA DE 2 HOJAS DE ABRIR BATIENTE CON 2 PAÑOS FIJOS SUPERIOR Y 2 INFERIORES**



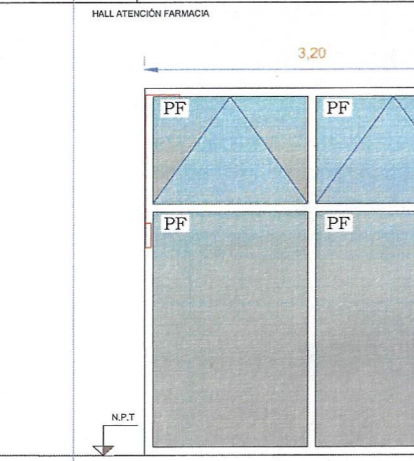
Preparación:	Aluminio 6063-T5 con acabado anodizado.
Marco:	Aluminio 6063-T5 con acabado anodizado.
Hojas:	2 hojas móviles de aluminio 6063-T5 con vidrio templado de 6 mm.
Vidrios:	2 hojas fijas superiores y 2 hojas fijas inferiores de vidrio templado de 6 mm.
Herrajes:	2 tornillos de aluminio 6063-T5.
Pintura premarco:	2 manos de pintura epoxi.

**VENTANA DE 2 HOJAS DE ABRIR CORREDIZA CON PAÑO FIJO SUPERIOR**



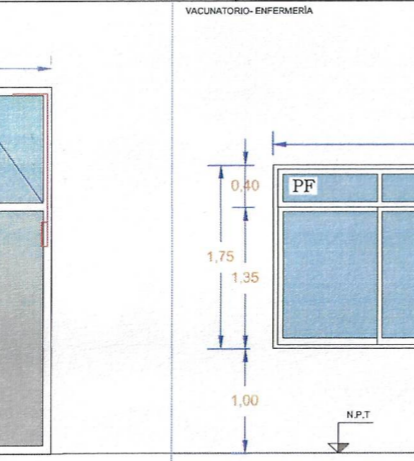
Preparación:	Aluminio 6063-T5 con acabado anodizado.
Marco:	Aluminio 6063-T5 con acabado anodizado.
Hojas:	2 hojas móviles de aluminio 6063-T5 con vidrio templado de 6 mm.
Vidrios:	1 hoja fija superior de vidrio templado de 6 mm.
Herrajes:	2 tornillos de aluminio 6063-T5.
Pintura premarco:	2 manos de pintura epoxi.

**PUERTA ACERO INOXIDABLE DE 2 HOJAS DE ABRIR BATIENTES CON PAÑOS DE VIDRIOS FIJO Y MÓVILES**



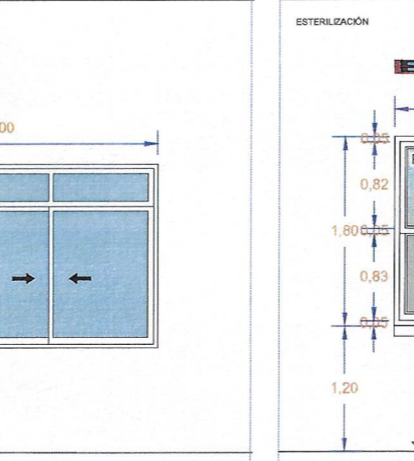
Preparación:	Acero inoxidable 304.
Marco:	Acero inoxidable 304.
Hojas:	2 hojas móviles de aluminio 6063-T5 con vidrio templado de 6 mm.
Vidrios:	2 hojas fijas superiores de vidrio templado de 6 mm.
Herrajes:	2 tornillos de aluminio 6063-T5.
Pintura premarco:	2 manos de pintura epoxi.

**VENTANA DE 2 HOJAS DE ABRIR CORREDIZA Y PAÑO FIJO CON PAÑOS FIJOS SUPERIORES**



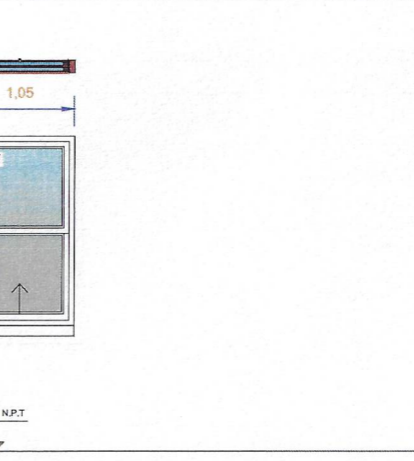
Preparación:	Aluminio 6063-T5 con acabado anodizado.
Marco:	Aluminio 6063-T5 con acabado anodizado.
Hojas:	2 hojas móviles de aluminio 6063-T5 con vidrio templado de 6 mm.
Vidrios:	1 hoja fija superior de vidrio templado de 6 mm.
Herrajes:	2 tornillos de aluminio 6063-T5.
Pintura premarco:	2 manos de pintura epoxi.

**VENTANA GUILLOTINA**



Preparación:	Aluminio 6063-T5 con acabado anodizado.
Marco:	Aluminio 6063-T5 con acabado anodizado.
Hojas:	2 hojas móviles de aluminio 6063-T5 con vidrio templado de 6 mm.
Vidrios:	1 hoja fija superior de vidrio templado de 6 mm.
Herrajes:	2 tornillos de aluminio 6063-T5.
Pintura premarco:	2 manos de pintura epoxi.

**BANDEROLA DE 1 PAÑO DE ABRIR A SIMPLON**



Preparación:	Aluminio 6063-T5 con acabado anodizado.
Marco:	Aluminio 6063-T5 con acabado anodizado.
Hojas:	1 hoja móvil de aluminio 6063-T5 con vidrio templado de 6 mm.
Vidrios:	1 hoja fija superior de vidrio templado de 6 mm.
Herrajes:	2 tornillos de aluminio 6063-T5.
Pintura premarco:	2 manos de pintura epoxi.

**NOTAS:**  
 -TODAS LAS MEDIDAS DEBERÁN VERIFICARSE EN OBRA  
 -TODAS LAS VENTANAS LLEVARÁN TELAS MOSQUITERAS Y REJAS DE SEGURIDAD  
 -TODAS LAS PUERTAS HACIA EL EXTERIOR Y LAS PUERTAS DE SANITARIOS PARA DISCAPACITADOS LLEVARÁN BARRIL ANTIPÁNICO

Arq. Ariza María Guadalupe  
 Directora  
 Dirección de Planificación y Proyecto  
 M.I.A. y E.

San Juan  
 Ministerio de Infraestructura, Agua y Energía  
 SECRETARÍA DE INFRAESTRUCTURA  
 SUBSECRETARÍA DE OBRAS PÚBLICAS  
 Dirección de Planificación y Proyecto

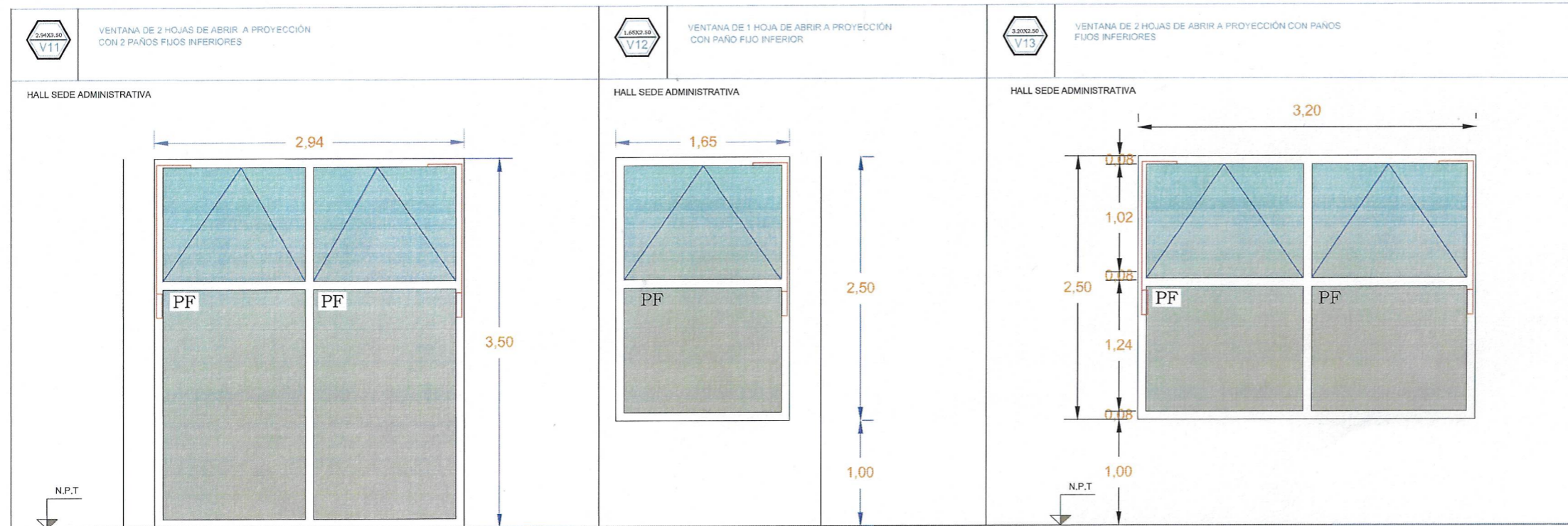
Obra: CAPS 12 DE OCTUBRE SEDE ADMINISTRATIVA ZV  
 Plano: CARPINTERÍA  
 Departamento: RAWSON

CAPS ZV Plano N° D-03  
 Fecha: FEBRERO 2026  
 TIPO DE INTERVENCIÓN: Obra Nueva

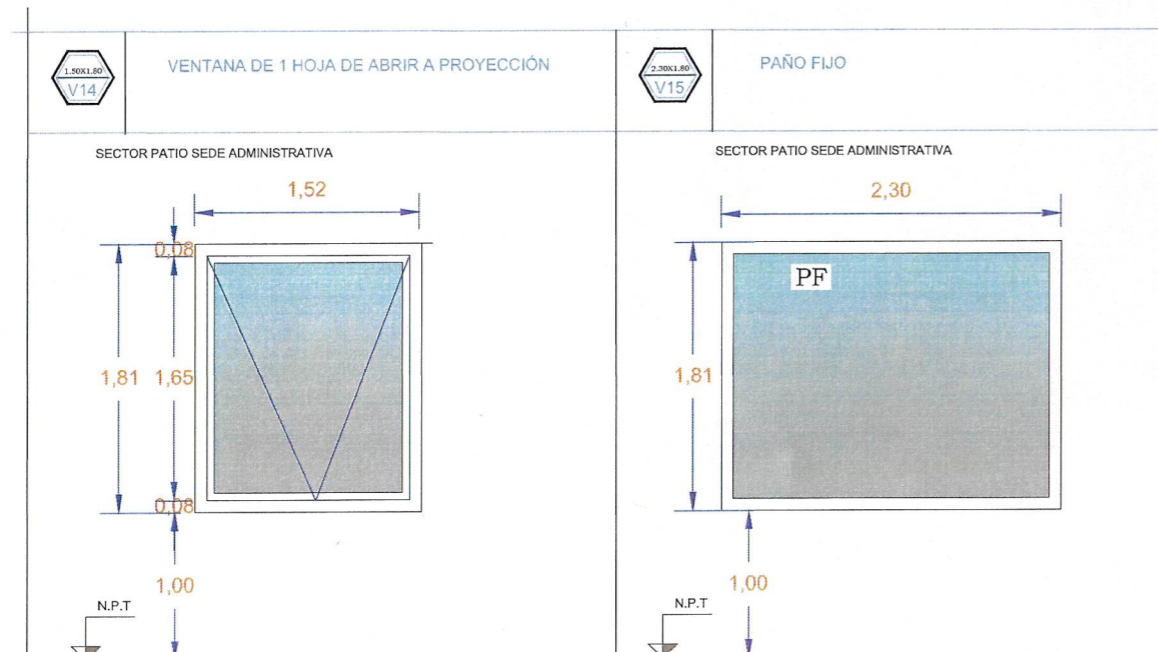
Sup. Total: 1133.89 m<sup>2</sup> Sup. Cubierta: 960.88 m<sup>2</sup> Sup. Semicubierta: 25.33 m<sup>2</sup>  
 ESC: 1:100 No: 04-22-315455

UBICACIÓN:  
 Intersección Caba Néstor Kirchner y Caba Venenhe

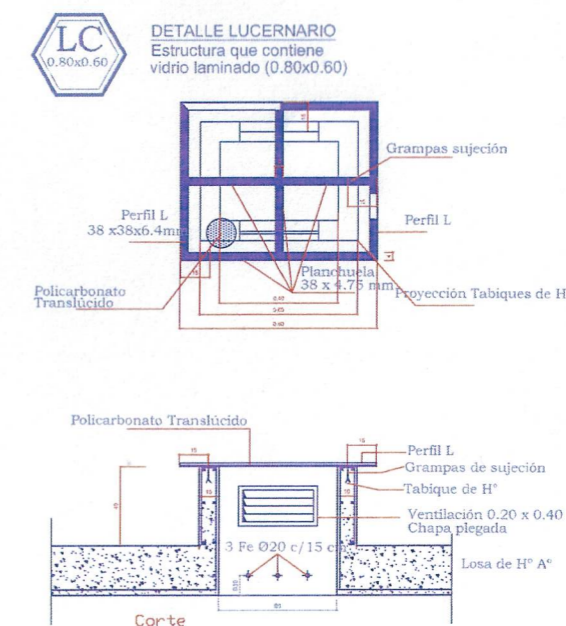
SUBSECRETARÍA: Arq. Andrea Fernández  
 DIRECTORA: Arq. Guadalupe Ariza  
 SUBDIRECTORA:  
 OBSERVACIONES:



V11 - V12 - V13	
Marco:	Chapa D.D.N° 14, con corte de pintura
Hoja:	Tubo vertical de aluminio 150x50mm y horizontales de aluminio 50x50mm color a determinar
Vidrio:	Paño móvil de abrir a proyección a determinar con accionamiento a 3 ejes (de arriba hacia abajo, de izquierda a derecha y de adelante hacia atrás) y paño fijo superior e inferior de aluminio perfilado color Lindo Moderna
Herrajes:	Doble vidrio hermético transparente color, con marco de aluminio y borlete de goma en exterior
Pintura premarco:	Mecanismo y accesorios para carpentería de aluminio GRESSE o similar
	2 manos de antídoto y 2 manos de esmalte hidrófugo



V14 - V15	
Marco:	Chapa D.D.N° 14, con corte de pintura
Hoja:	Tubo vertical de aluminio 150x50mm y horizontales de aluminio 50x50mm color a determinar
Vidrio:	Paño móvil de abrir a proyección y paño fijo de aluminio perfilado color Lindo Moderna
Herrajes:	Doble vidrio hermético transparente color, con marco de aluminio y borlete de goma en exterior
Pintura premarco:	Mecanismo y accesorios para carpentería de aluminio GRESSE o similar
	2 manos de antídoto y 2 manos de esmalte hidrófugo



**NOTAS:**  
 -TODAS LAS MEDIDAS DEBERÁN VERIFICARSE EN OBRA  
 -TODAS LAS VENTANAS LLEVARÁN TELAS MOSQUITERAS Y REJAS DE SEGURIDAD  
 -TODAS LAS PUERTAS HACIA EL EXTERIOR Y LAS PUERTAS DE SANITARIOS PARA DISCAPACITADOS LLEVARÁN BARRAL ANTIPÁNICO

**San Juan** Gobierno | Ministerio de Infraestructura Agua y Energía

SECRETARÍA DE INFRAESTRUCTURA  
 SUBSECRETARÍA DE OBRAS PÚBLICAS  
 Dirección de Planificación y Proyectos

Obra: CAPS 12 DE OCTUBRE-SEDE ADMINISTRATIVA ZV

Plano: CARPINTERÍA

Departamento: RAWSON

**CAPSZV** | Plano N° **D-04**

Fecha: **FEBRERO 2026**

TIPO DE INTERVENCIÓN: Obra Nueva | **QR**

Sup. Total: 1123.89 m<sup>2</sup> | Sup. Cubierta: 960.28 m<sup>2</sup> | Sup. Semicubierta: 163.61 m<sup>2</sup>

ESC: 1:100 | NC: 04-32-375455

UBICACIÓN:  
 Intersección Calle Néstor Kirchner y Calle s/ nombre

SUBSECRETARIA: Arq. Andrea Fernandez

DIRECTORA: Arq. Guadalupe Ariza

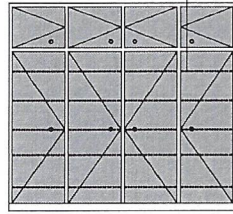
SUBDIRECTOR:

OBSERVACIONES:

Arq. Ariza María Guadalupe  
 Directora  
 Dirección de Planificación y Proyecto  
 M.I.A. v.E.

## PLACARES EN OFICINAS

Proyección Estantes Regulables



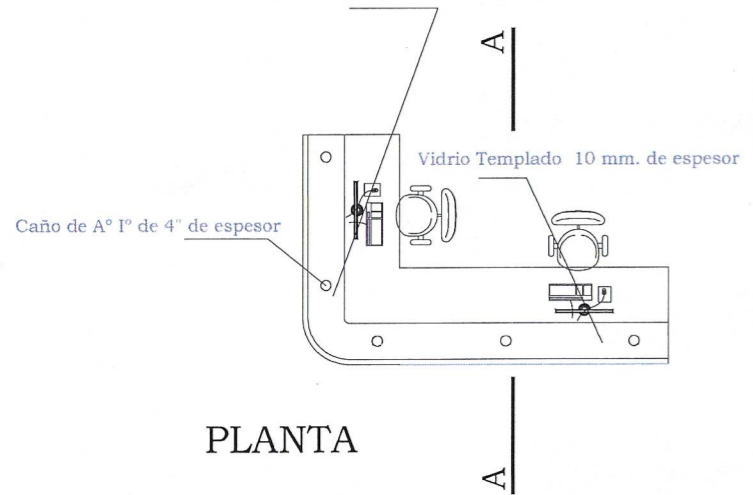
Marco: Cajon chapa DDN°18, con corte de pintura  
 Placa: Espesor 43mm, revestida en caras con tablero MDF 5.5mm de espesor enchapado en laminado plastico color a definir por la asesoria arquitectonica.  
 tapacantos en madera maciza revestida en laminado plastico.  
 Bastidor perimetral de madera de alamo, con relleno tipo nido de abejas, 50% llenos  
 Herrajes, 3 pomelas de bronce, reforzadas por hoja para atornillar, cerradura de embutir, doble paleta tipo ACYTRA o similar calidad, con 5 estantes regulables en MDF 5.5mm de espesor enchapado en laminado plastico liso.  
 Pintura, marcos 2 manos de antioxido-2manos de esmalte sintetico

### NOTAS:

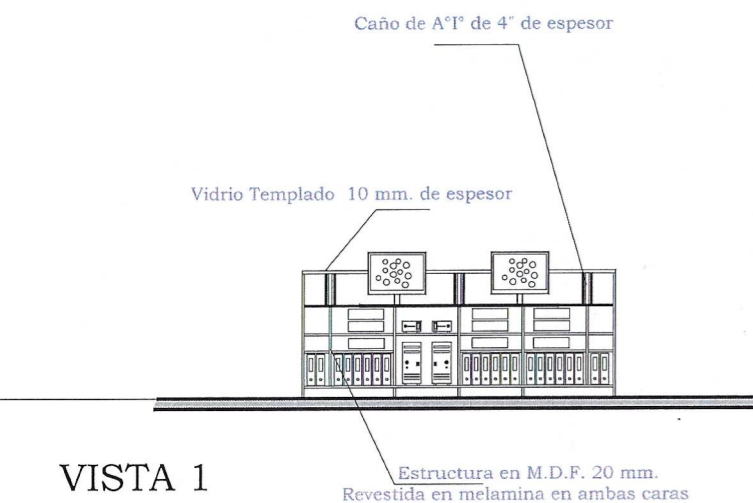
- Las dimensiones son de vano
- Verificar medidas y cantidades en obra
- Todas las mesadas llevaran ménsulas metálicas

## MOSTRADOR RECEPCIÓN M1

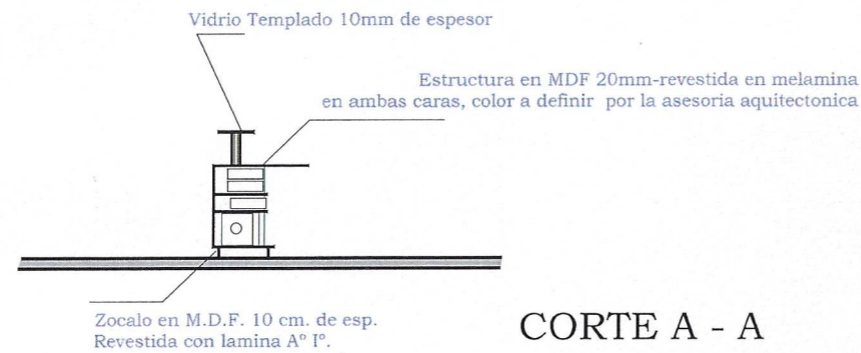
Estructura en MDF 20mm-revestida en melamina en ambas caras, color a definir por la asesoria arquitectonica



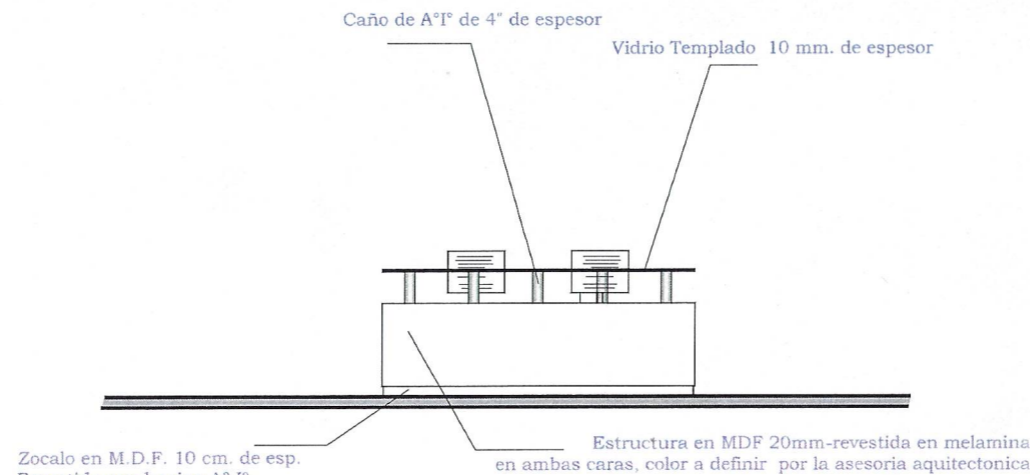
PLANTA



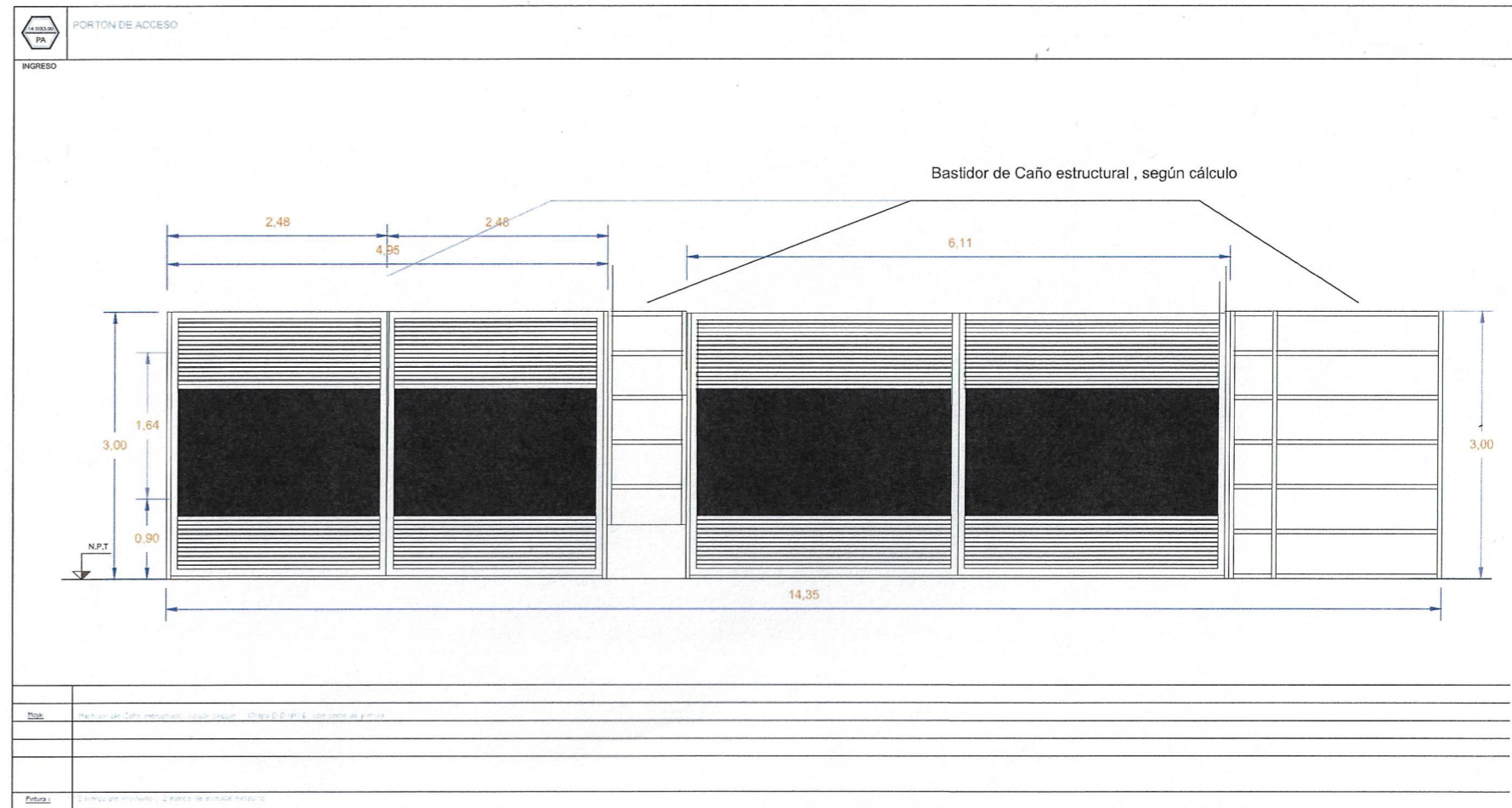
VISTA 1



CORTE A - A

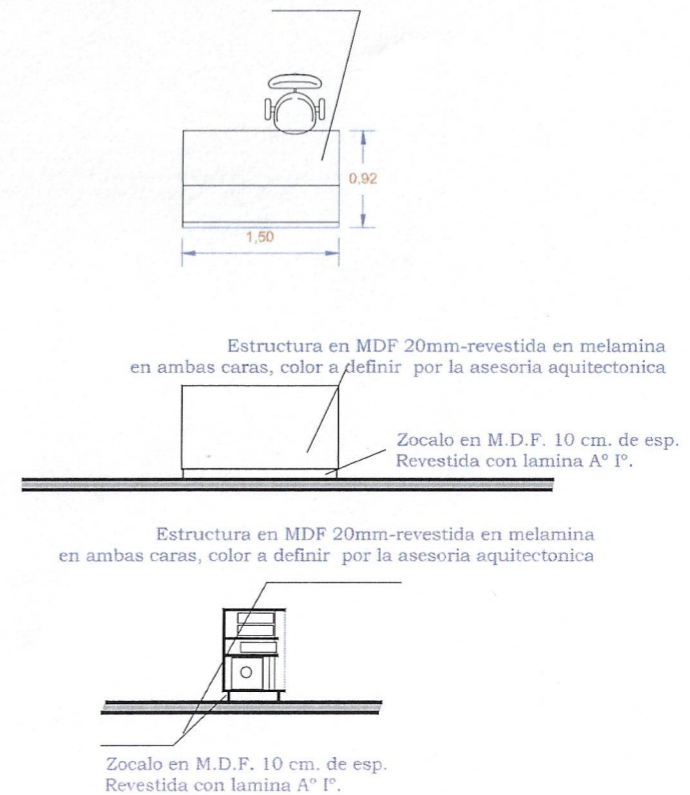


VISTA 2



## MUEBLES GUARDIAS M2

Estructura en MDF 20mm-revestida en melamina en ambas caras, color a definir por la asesoria arquitectonica



San Juan Gobierno		Ministerio de Infraestructura Agua y Energía	
SECRETARIA DE INFRAESTRUCTURA SUBSECRETARIA DE OBRAS PUBLICAS Departamento de Arquitectura e Ingeniería			
Obra: CAPS 12 DE OCTUBRE-SEDE ADMINISTRATIVA ZY			
Plano: CARPINTERIA		Departamento: RAWSON	
CAPSZV	Plano N°	D-05	
Fecha: FEBRERO 2028			
TIPO DE INTERVENCIÓN: Obra Nueva			
QR			
Sup. Total: 123.89 m <sup>2</sup>	Sup. Cubierta: 96.28 m <sup>2</sup>	Sup. Saneamiento: 183.81 m <sup>2</sup>	
ESD: L25	NC: 04-22-375455		
UBICACIÓN: Intervención Calle Néstor Sánchez y Calle Vrombe			
SUBSECRETARIA: Arq. Andrea Fernández			
DIRECTORA: Arq. Guadalupe Ariza			
SUBDIRECTOR:			
OBSERVACIONES:			

Arq. Ariza María Guadalupe  
 Directora  
 Dirección de Planificación y Proyecto  
 M.I.A. y E.